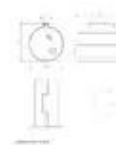


HONEYWELL Projector Speaker L-VBM20A/EN IP65(EN54)

Bidirectional projector speaker

Art.n.: 80710008

GTIN: 4026397518993



Features :

- EN 54-16 certified and EN 60849 compliant
- 2-way coaxial system with 2 x 13 cm woofer (5.25")
- 100 V transformer with 4 power taps
- Intelligible voice and superior sound reproduction
- White grille RAL9003
- Swivel bracket for ceiling or wall mounting
- Indoor and outdoor use (IP65)
- EASE data available in the download section
- Complies with EN 54-24
- Adatto per uso esterno IP65

Logistica

EAN / GTIN: 4026397518993

Peso : 3,45 kg

Lunghezza : 0.27 m

Larghezza : 0.19 m

Altezza : 0.19 m

Dati tecnici :

| | |
|-----------------------------|---|
| Grado di protezione: | IP65 |
| Allacciamento elettrico: | Pavimento cavo di collegamento con estremità aperte |
| Capacità di carico: | Programma: 30W Nominale: 20W RMS |
| Intervallo di frequenza: | 150 - 20000 Hz |
| Pressione acustica massima: | 92 dB |
| Impedenza: | ELA tecnica 100 V |
| Norma: | EN 54-24, |

| | |
|-------------------------------|---|
| Alimentazione di derivazione: | 2,5W; 5W; 10W; 20W RMS via Estremità dei cavi aperte switchable |
| Altoparlante: | 1 x 5" Woofer |
| Tipo di altoparlante: | Proiettore altoparlante |
| Misure: | Larghezza: 14 cm Profondità: 19,5 cm Altezza: 14 cm |
| Peso: | 3,20 kg |

Contenuto della confezione:
