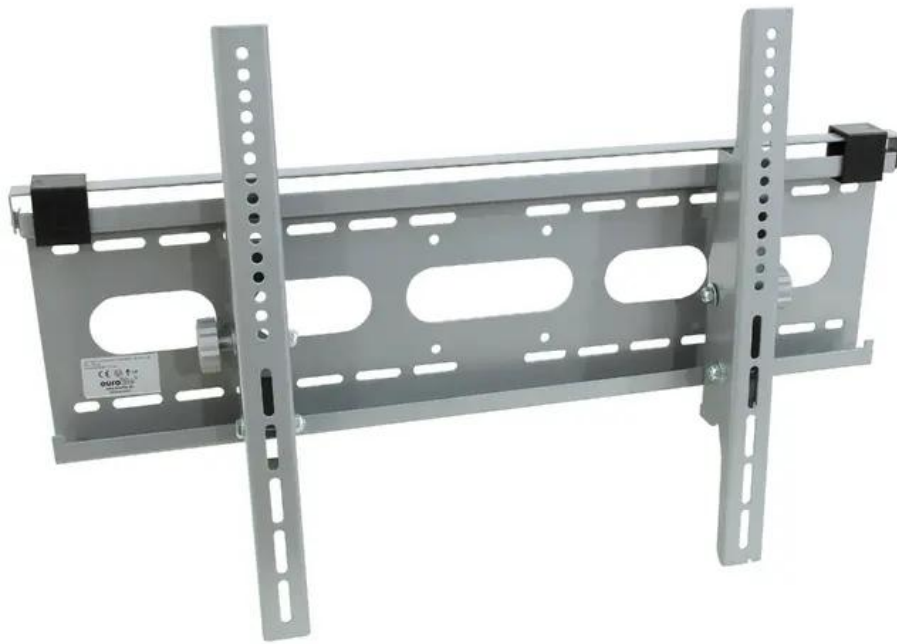


## EUROLITE LCH-36/55M2 Wall mount for monitors

Support mural

Réf. : 81012421

GTIN: 4026397365849



### Caractéristiques:

- Wall mount for LCD monitors with a diagonal screen size of 915 mm (36") to 1400 mm (55")
- Adjustable tilting angle
- Stable metal version
- VESA standard
- Mounting materials included in the delivery

### Logistique

EAN / GTIN: 4026397365849

Poids: 5,80 kg

Longueur: 0.78 m

Largeur: 0.23 m

Hauteur: 0.08 m

### Données techniques:

Charge maximale BGV C1 (8 fois):	30 kg
Charge maximale WLL (4 fois):	60 kg
Distance par rapport au mur:	75 mm
Dimension:	Largeur : 49,8 cm Profondeur : 7,5 cm Hauteur : 70 cm
Poids:	5,30 kg
Interface dimensios:	498 x 700 mm
Distance to wall:	75 mm
Dimensions:	748 x 498 x 75 mm

## Contenu de la livraison:

---