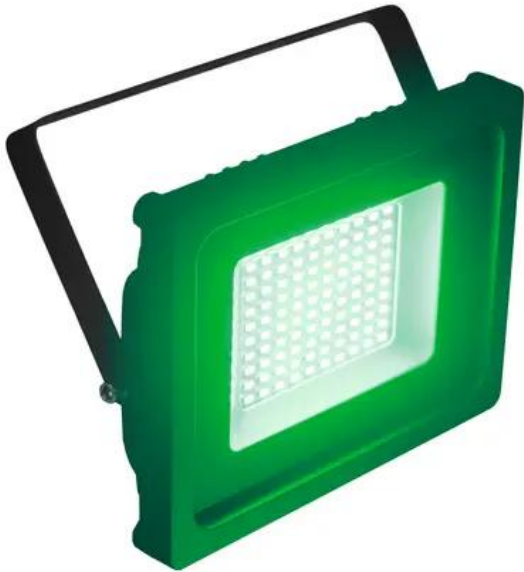


## EUROLITE LED IP FL-50 SMD vert

Projecteur plat IP65 d'extérieur avec 100 LED SMD vert (G)

Réf. : 51914982

GTIN: 4026397692716



### Caractéristiques:

- 100 LED SMD 5730 vert (G)
- L'appareil est refroidi par refroidissement par convection passive
- Commandé via plug and play
- Avec étrier
- Convient à une utilisation en extérieur IP65
- Modèles à disponibles
- Pour des domaines d'application tels que: Architecture; décoration; cave aménagée pour les fêtes; Restaurants, bars et hôtels; Publicité/vitrine
- Fonctionnement silencieux
- Possibilité d'utilisation: Volant

### Logistique

EAN / GTIN: 4026397692716

Poids: 1,37 kg

Longueur: 0.23 m

Largeur: 0.07 m

Hauteur: 0.26 m

### Données techniques:

Alimentation électrique:	100-240 V CA, 50/60 Hz
Puissance totale de raccordement:	55 W
Type de protection:	IP65
Classe de protection:	SK I
Branchement électrique:	Fixe câble d'alimentation à prise contact de protection Tramite
Conception du câble:	3 x 1,0 mm <sup>2</sup> H05RN-F
Longueur du câble:	Env. 1 m

Type de lampe:	Lampe LED
Type de LED:	100 x SMD 5730 vert (G)
Refroidissement:	Refroidissement par convection passive
Commande:	Plug and play
Angle de départ (1/2 pic):	70°
Angle de départ (1/10 pic):	120°
Couleur lumineuse:	Vert
Longueur d'onde:	519 nm
Couleur du boîtier:	Noir mat
Système d'enregistrement:	Étrier
Matériau:	Aluminium coulé
Dimension:	Largeur : 24 cm Profondeur : 4 cm Hauteur : 19,5 cm
Poids:	1,27 kg
Classification du bruit:	Classe 0 (pas du tout de bruit)
Diamètre des trous de fixation:	3 x Ø8mm
Matériau:	Métal, 1,5 mm

### **Contenu de la livraison:**

---

1 x Projecteur  
1 x Mode d'emploi