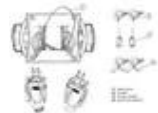


FUTURELIGHT DMH-380 Hybrid CMY Moving Head Spot/Beam

Réf. : 51841985

Moving-Head PRO Spot/Beam/Wash avec LED COB 380 W, grand zoom, filtre à gel, mélange des couleurs CMY et motte d'air



Caractéristiques:

- Prisme linéaire bidirectionnel à 6 facettes et prisme à 8 facettes à vitesse variable, combinables pour des effets multifacettes
- 1 LED 380 W COB (Chip-on-board) blanc froid (CW)
- Positionnement au sein de 540° PAN, 260° TILT
- Correction automatique de la position (feedback)
- Positionnement exact (résolution 16 bits)
- Résolution exacte de 16 bits à Dimmer, zoom, focus, rotation de gobo
- Prisme 8 fois rotatif; prisme 8 fois linéaire rotatif; Roue de gobo à gobos rotatifs; Roue de gobo à gobos statiques; mise au point motrice; Filtre à gel linéaire; animation wheel rotatif
- Modulation de largeur d'impulsion variable
- Effet arc-en-ciel à vitesse variable dans les deux sens; roue de couleur avec 6 couleurs dichroïques et ouvert et filtre de correction CTO
- Mélange de couleurs CMY pour des variations de couleurs illimitées
- Roue de gobo à gobos rotatifs, 8 gobos et ouvert
Effet shake
- Gobo indexable
- Système Slot-In-Gobo pour remplacement facile de gobo
- Roue de gobo à gobos statiques, 11 gobos et ouvert
Effet shake
- L'appareil est refroidi par ventilateur à température contrôlée dans la tête; ventilateur à température contrôlée dans la base
- Commandé via stand-alone; fonction maître/esclave; DMX; RDM; commande de la musique via microphone; CRMX by LumenRadio peut être équipé ultérieurement; QuickDMX via USB (facultatif); CRMX by LumenRadio via USB (facultatif); W-DMX by Wireless Solution via USB (facultatif)
- Exempt de scintillements
- Bon indice de rendu de couleur (IRC)
- Avec demi-collier en forme d'oméga

Logistique

EAN / GTIN: 4026397725421

Poids: 24,60 kg

Longueur: 0.74 m

Largeur: 0.52 m

Hauteur: 0.37 m

- Multicolore Écran LCD,
avec batterie de secours pour un usage simplifié peut être équipé ultérieurement
- Entrée et sortie secteur pour interconnecter facilement jusqu'à 4 appareils
- Pour des domaines d'application tels que: Mariage/Gala/événements; scène; Théâtre; bailleur; vidéo et photographie
- Fonctionnement très silencieux
- Possibilité d'utilisation: Debout; volant

Données techniques:

Alimentation électrique:	100-240 V CA, 50/60 Hz
Puissance totale de raccordement:	450 W
Classe de protection:	SK I
Branchement électrique:	Alimentation électrique via IP T-Con (M) version encastrable câble d'alimentation à prise contact de protection Tramite
Sortie de courant:	IP T-Con (F) version encastrable
Fusible de l'appareil:	5 x 20 mm, T 3,15 A fusible interchangeable
Type de lampe:	Lampe LED
Type de LED:	1 x 380 W COB (Chip-on-board) blanc froid (CW)
Mouvement de basculement max. TILT:	260° positionnement exact (résolution 16 bits) correction automatique de la position (feedback)
Mouvement de pivotement max. PAN:	540° positionnement exact (résolution 16 bits) correction automatique de la position (feedback)
Fréquence du flash:	1 - 16 Hz
Équipement:	Prisme 8 fois rotatif; prisme 8 fois linéaire rotatif; Roue de gobo à gobos rotatifs; Roue de gobo à gobos statiques; mise au point motrice; Filtre à gel linéaire; animation wheel rotatif
Création de couleur:	Mélange de couleurs CMY pour des variations de couleurs illimitées
Création de couleur:	Effet arc-en-ciel à vitesse variable dans les deux sens; roue de couleur avec 6 couleurs dichroïques et ouvert et filtre de correction CTO
Gobos:	Roue de gobo à gobos rotatifs, 8 gobos et ouvert Diamètre externe 20mm Diamètre de l'image 16mm Effet shake Gobo indexable Système Slot-In-Gobo pour remplacement facile de gobo Roue de gobo à gobos statiques, 11 gobos et ouvert Effet shake
Canaux DMX:	26; 30
Entrée DMX:	XLR (M) 5 broches version encastrée IP XLR (M) 3 broches version encastrable IP
Sortie DMX:	XLR 5 pôles (W) version encastrée IP XLR (F) 3 broches version encastrable IP
Refroidissement:	4 x ventilateur à température contrôlée dans la tête 1 x ventilateur à température contrôlée dans la base

Commande:	Stand-alone; fonction maître/esclave; DMX; RDM; commande de la musique via microphone; CRMX by LumenRadio peut être équipé ultérieurement; QuickDMX via USB (facultatif); CRMX by LumenRadio via USB (facultatif); W-DMX by Wireless Solution via USB (facultatif)
Fixtures disponibles pour:	Light Captain; GDTF (GrandMA3)
Projection:	Exempt de scintillements
Angle de départ (1/2 pic):	1 - 50°
Angle de départ (1/10 pic):	1 - 50°
Rendu de couleur (CRI):	85 Ra via Filtre
Puissance d'éclairage en lux (lx):	Étroit blanc froid (CW) 6 m : 61479 lx Large blanc froid (CW) 1 m : 25101 lx, 3 m : 2877 lx, 6 m : 797 lx
Couleur du boîtier:	Noir
Système d'enregistrement:	2x demi-collier en forme d'oméga
Type d'écran:	Multicolore Écran LCD batterie de secours peut être équipé ultérieurement
Dimension:	Largeur : 41,5 cm Profondeur : 25,4 cm Hauteur : 63,2 cm
Poids:	22,00 kg
Classification du bruit:	Classe 1 (bruits très légers, adaptés aux environnements sensibles au bruit)
Produit spécial:	Non destiné à l'éclairage de la pièce dans les ménages
Utilisation:	Éclairage pour effets de spectacle

Contenu de la livraison:

1 x Movinglight
1 x Mode d'emploi
1 x Câble secteur/câble d'alimentation
2 x demi-collier en forme d'oméga
1 x câble XLR